

# HKK Series

## 钢基 / 螺杆驱动 Steel / Scerew Drive

一般环境 / 螺杆丝杆

中型 MEDIUM

HKK60

-137

本体宽度  
Width 60mm

最大行程  
Max.stroke 600mm

最大负载  
Max.payload 3744N

中型 MEDIUM

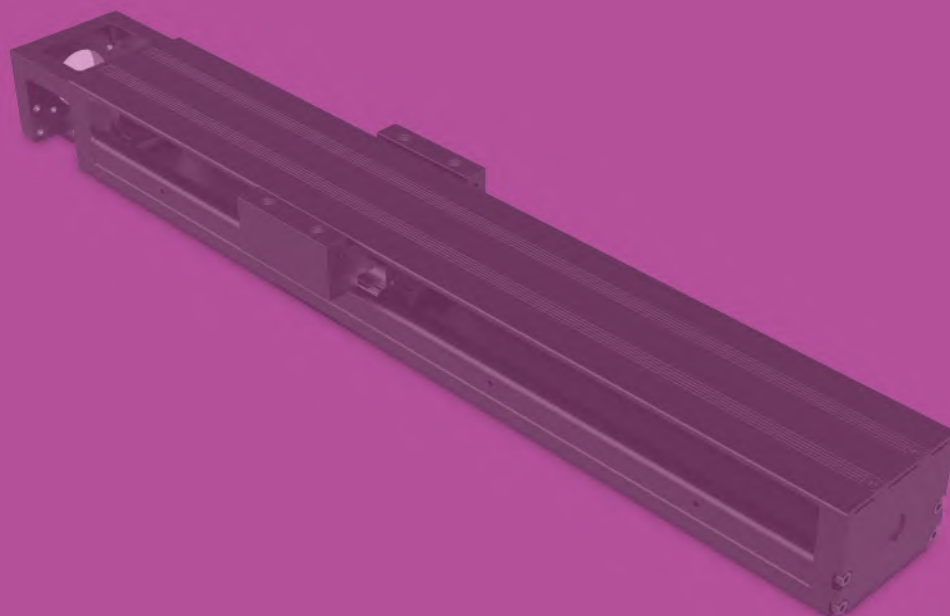
HKK86

-139

本体宽度  
Width 86mm

最大行程  
Max.stroke 940mm

最大负载  
Max.payload 7144N





此图仅供参考，出货规格详细见尺寸图  
The picture is just for the reference. Please check the actual dimensions on the drawing.

最大行程  
Maximum Stroke 600mm

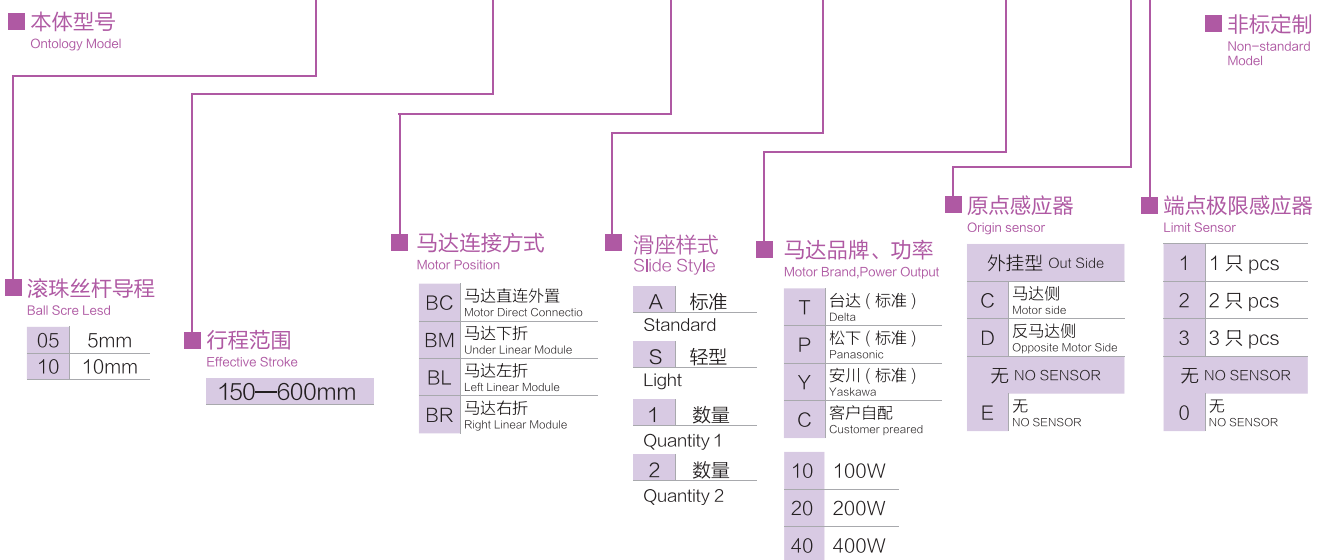
最高速度  
Maximum Speed 1100mm/s

马达容量  
Motor Output 100W

滚珠丝杆  
Ball Screw 12mm

## 型号表示方式 Ordering Method

# HKK60-L05-S100-BC-A2-T10-C1-N



**基本规格** Specification

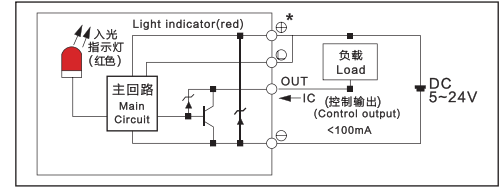
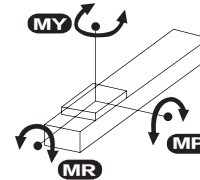
参数 Spec	重复定位精度 Repeatability (mm)	± 0.003		± 0.01	
	滚珠丝杆导程 Ball Screw Lead (mm)	05	10	05	10
	最高速度 Maximum Speed (mm/s)	550	1100	390	790
	基本动额定负荷 Basic Dynamiv Load(N)	3744	2410	3377	2107
	最大启动扭力 Maximum Starting Torque(N·cm)	15		7	
标准行程 Stroke Pitch (mm)	150,200,300,400,500,600				
驱动功率 AC Servo Motor Output (W)	100				
配置 Parts	滚珠丝杆外径 Ball Screw $\phi$ (mm)	C7 $\phi$ 12			
	滑座样式及数量 Slide Style And Quantity	标准型 / 轻载型 1 块 / 2 块可选			
	配件可选 Optional Accessories	铝护盖、伸缩护盖、马达法兰、行程开关			
	原点感应器 Home Sensor	外挂 Outside	EE-SX672(NPN)		

\* 行程超过 750 时, 会产生滚珠丝杆偏振, 此时请降低工作速度。

\* When the stroke is over 750mm, the run-out of the ball screw will occur. We recommend to low down the working speed under this circumstances.

\* 马达加速设定 0.2 秒。

\* Acceleration and deacc.

**感应器接线图** (原点及端点) Sensor Layout

**静态容许负载惯量** Static Loading Moment


水平安装  
Horizontal Installation 单位 (unit): N · m

MY	152
MP	152
MR	419

\* 力矩所表示的数据, 代表重心。

\* The torque value in the chart indicate the center of gravity.

\* 产品在规范的使用条件下, 使用寿命为 10000 公里。

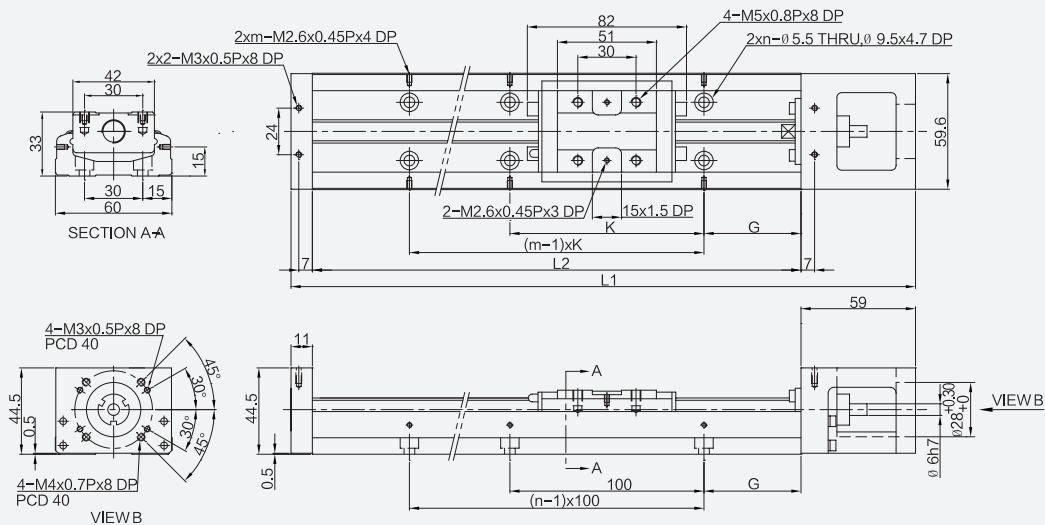
\* Operation life is 10,000km when the product is using under the specified conditions.

\* 倒吊使用无法套用标准规范, 如有需求请与我们联系。

\* Data information is not for ceiling-mount inverse use, contact us for the details if you want to apply ceiling-mount inverse usage.

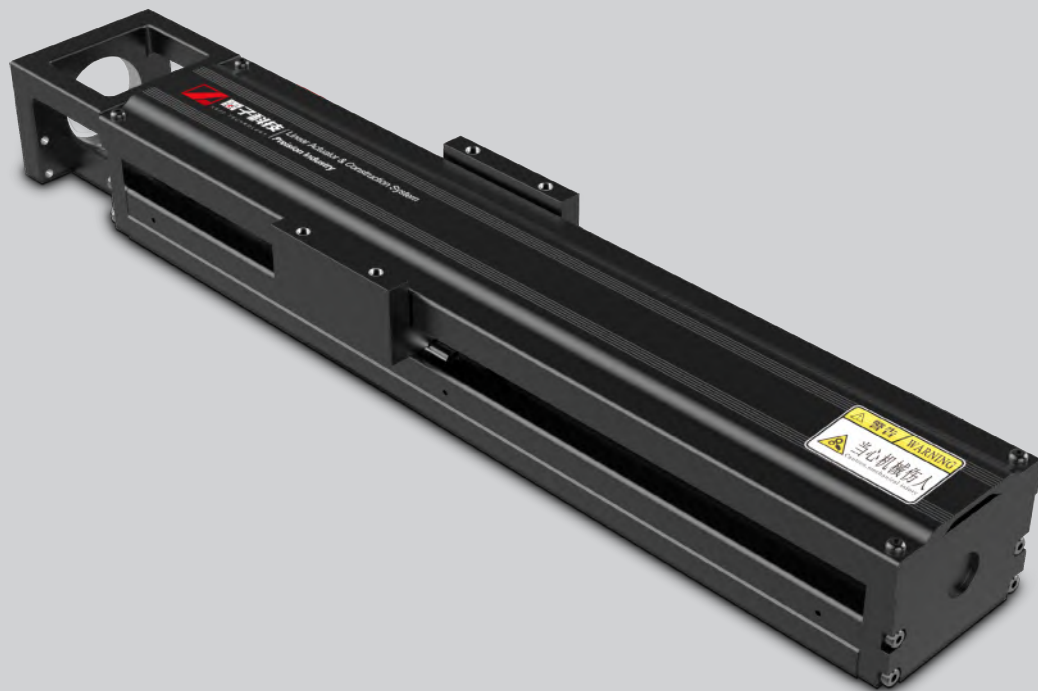
**尺寸参数** Size Parameters

单位 (unit): mm



轨道长度 L2(mm)	150	200	300	400	500	600
全长 L1(mm)	220	270	370	470	570	670
最大行程 (mm)	60	110	210	310	410	510
G(mm)	25	50	50	50	50	50
H(mm)	100	100	200	100	200	100
n	2	2	3	4	5	6
m	2	2	2	4	3	6
重量 (kg)	1.5	1.8	2.4	3	3.6	4.2

注: 重量不含马达。(Note: Weight does not include motor)

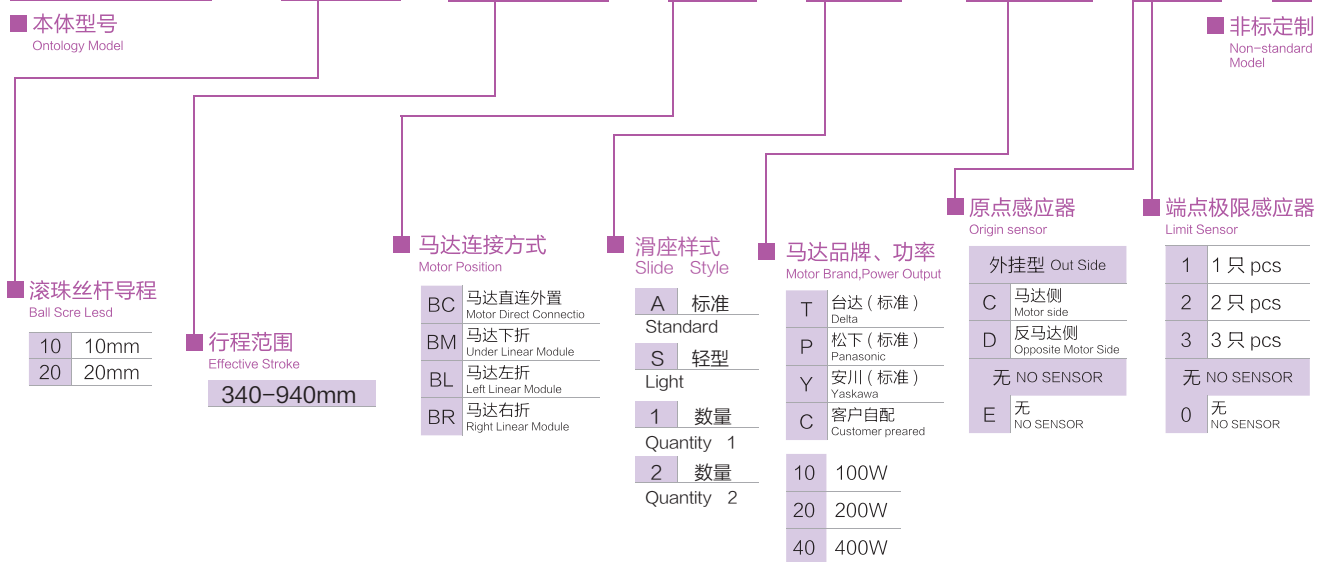


此图仅供参考，出货规格详细见尺寸图  
The picture is just for the reference. Please check the actual dimensions on the drawing.

最大行程 Maximum Stroke	940mm	最高速度 Maximum Speed	1480mm/s	马达容量 Motor Output	400W	滚珠丝杆 Ball Screw	15mm
------------------------	-------	-----------------------	----------	----------------------	------	--------------------	------

## 型号表示方式 Ordering Method

# HKK86 - L10 - S100 - BC - A2 - T40 - C1 - N



**基本规格** Specification

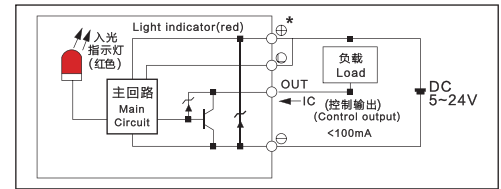
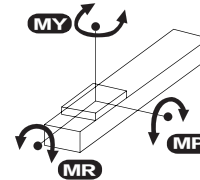
<b>参数</b> Spec	重复定位精度 Repeatability (mm)	± 0.003		± 0.01	
	滚珠丝杆导程 Ball Screw Lead (mm)	10	20	10	20
	最高速度 Maximum Speed (mm/s)	740	1480	520	1050
	基本动额定负荷 Basic Dynamiv Load(N)	7144	4645	6429	4175
	最大启动扭力 Maximum Starting Torque(N-cm)	15		10	
标准行程 Stroke Pitch (mm)	340,440,540,640,740,940				
驱动功率 AC Servo Motor Output (W)	400				
滚珠丝杆外径 Ball Screw φ (mm)	C7φ15				
滑座样式及数量 Slide Style And Quantity	标准型 / 轻载型				
配件可选 Optional Accessories	铝护盖、伸缩护盖、马达法兰、行程开关				
原点感应器 Home Sensor	外挂 Outside	EE-SX672(NPN)			

\* 行程超过 750 时, 会产生滚珠丝杆偏振, 此时请降低工作速度。

\* When the stroke is over 750mm, the run-out of the ball screw will occur. We recommend to low down the working speed under this circumstances.

\* 马达加减速设定 0.2 秒。

\* Acceleration and deacc.

**感应器接线图** (原点及端点) Sensor Layout

**静态容许负载惯量** Static Loading Moment


水平安装  
Horizontal Installation 单位 (unit): N · m

MY	622
MP	622
MR	1507

\* 力矩所表示的数据, 代表重心。

\* The torque value in the chart indicate the center of gravity.

\* 产品在规范的使用条件下, 使用寿命为 10000 公里。

\* Operation life is 10,000km when the product is using under the specified conditions.

\* 倒吊使用无法套用标准规范, 如有需求请与我们联系。

\* Data information is not for ceiling-mount inverse use, contact us for the details if you want to apply ceiling-mount inverse usage.

**尺寸参数** Size Parameters

单位 (unit): mm

轨道长度 L2 (mm)	340	440	540	640	740	940
全长 L1 (mm)	440	540	640	740	840	940
最大行程 (mm)	216.5	316.5	416.5	516.5	610	810
H (mm)	70	20	70	20	70	70
n	3	4	5	6	7	9
m	2	3	3	4	4	5
重量 (kg)	5.7	6.9	8	9.2	10.4	11.6

注: 重量不含马达。(Note: Weight does not include motor)